



Parkinson Verbund e.V.

# Parkinson-Netzwerke

Überblick und Beispiele

Karlheinz Reinfrank, April 2024

## Parkinson-Netzwerke: worum geht es da?

### Situation:

- Chronische Erkrankungen erfordern koordinierte Behandlung
- Aktuelle Regelversorgung leistet das nicht
- Lebensqualität der Patienten bleibt unterhalb des Möglichen

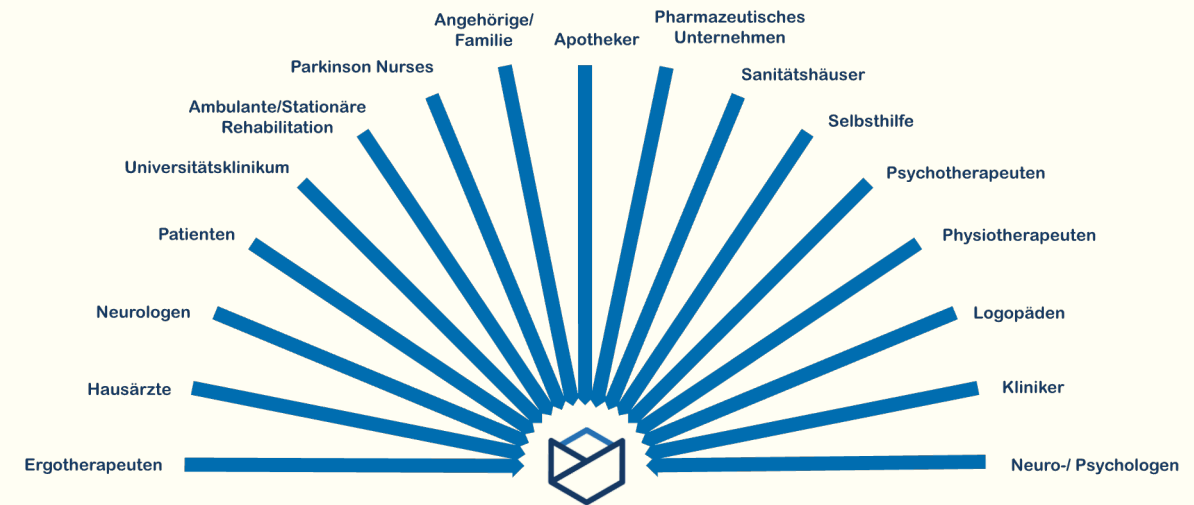
### Ansatz: Etabliere ein Netzwerk

- Hole alle Beteiligten am Behandlungsprozess an einen Tisch
- Identifiziere Versorgungspässe und Herausforderungen
- Entwickle einen sektorenübergreifenden Behandlungspfad
- Entwerfe Kooperationsvertrag mit den Akteuren inkl. Finanzierung

### Heute bereits etabliert:

- Multiprofessionelle Zusammenschlüsse entwickelt aus
- regionalen Bedürfnissen und Versorgungslücken
- Dies führt zu überwiegend heterogener Ausgestaltung
- finanziert auf ‚Sicht‘ aus unterschiedlichsten Quellen

## Beispiel: Multiprofessioneller Zusammenschluss



© 2023 Parkinson Netzwerke Deutschland



**Nutzen für die Patienten:  
Lebensqualität!**





Gemeinsamkeit:  
Funktionale Architektur



patientenzentrierte Versorgung



Behandlungs-  
koordination

Selbst-  
management



THÜRINGER  
PARKINSON NETZWERK



PANDA



PaNTher



## Wesentliche Unterschiede



- regionale Abdeckung und Kapazität
- verschiedene Behandlungsspektren
- unterschiedliche Behandlungspfade
- Umfang und Quellen der Finanzierung



- stark fragmentierte Landschaft



## Behandlungspfad PANOS

Universitätsklinikum Carl Gustav Carus Dresden

Elblandkliniken Stiftung & Co. KG - Elblandklinikum Meißen

Rehabilitationszentrum Niederschöna GmbH, Hetzdorf

gefördert durch:

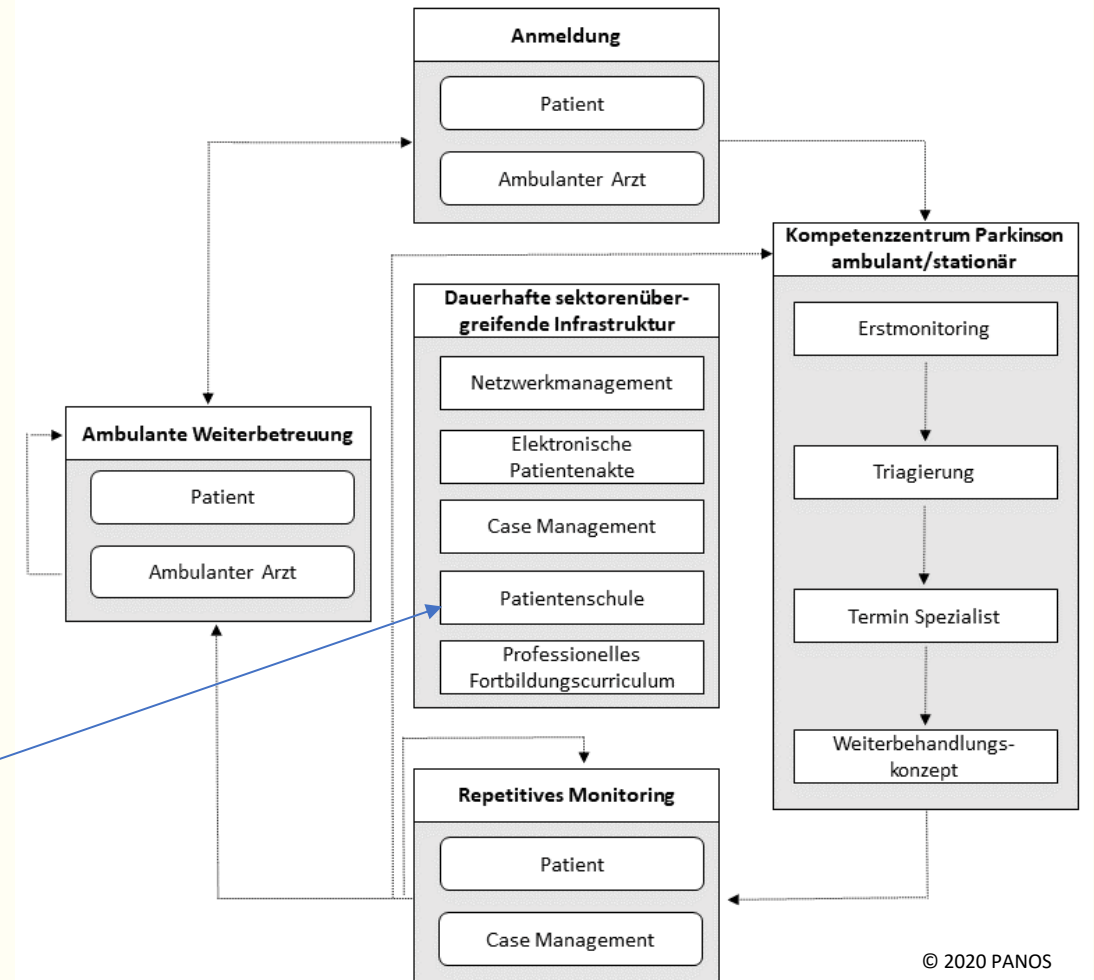
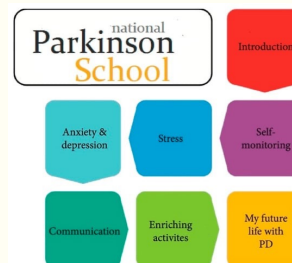


aufgrund eines Beschlusses des Deutschen Bundestages

Diese Maßnahme wird mitfinanziert durch Steuermittel auf der Grundlage des vom Sächsischen Landtag beschlossenen Haushaltes.



Die Staatsministerin für Gleichstellung und Integration



© 2020 PANOS

# PaNTher

- Lokales Projekt der Schön Klinik Schwabing in Kooperation mit der AOK Bayern:
- Modellvorhaben zur Vernetzung von Physiotherapeuten und Fachärzten.
- Leitlinienbasierte Behandlungskonzepte.
- Wissenschaftliche Begleitung durch LMU

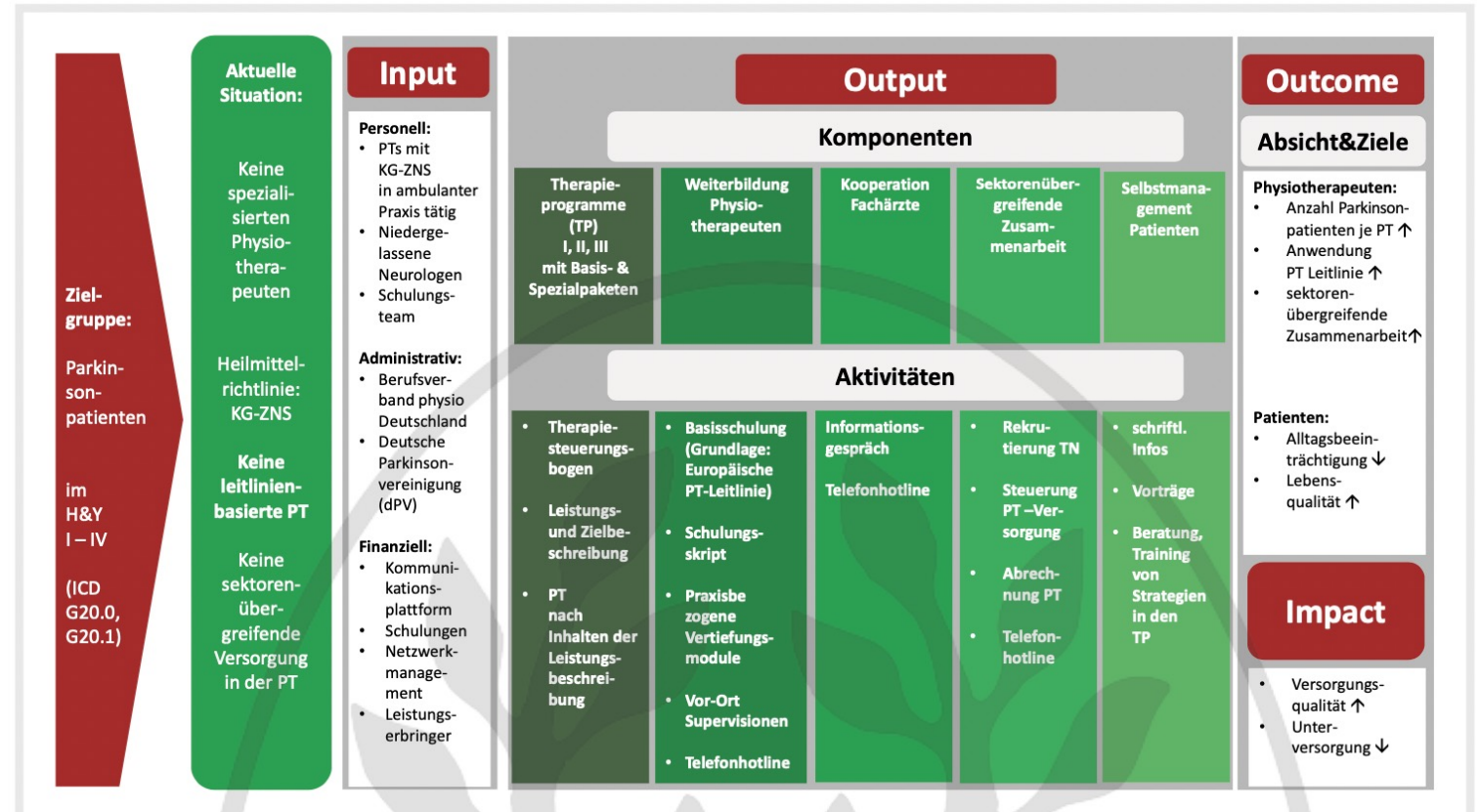
## Kontakt:

Kerstin Ziegler, Projektleitung

T: 089/36087-267

e-mail: [MuenchnerPANTHER@schoen-klinik.de](mailto:MuenchnerPANTHER@schoen-klinik.de)

Wissenschaftliche Begleitung: LMU IBE



► **Abb. 1** Logisches Modell der komplexen Intervention PaNTher nach Schlicht & W. K. Kellogg Foundation [56, 57]; H & Y: Hoehn & Yahr Stadium; TP: Therapieprogramm; PT: Physiotherapie; KG-ZNS: Krankengymnastik-Zentrales Nervensystem

## Parkinson-Netzwerke der Selbsthilfe

Diese Netzwerke sind charakterisiert durch

- Zero-Budget-Ansatz: die Leistung wird ehrenamtlich durch Selbsthilfe-Organisationen erbracht.
- Fokus I: Ausbildungsangebote für Patienten & Bezugspersonen, teilweise auch Therapeuten-Ausbildung
- Fokus II: Vernetzung mit regionalen Ressourcen, die Dienstleistungen und Support unterschiedlichster Art bieten
- Koexistenz: diese Netzwerke sind eine sinnvolle und nützliche Ergänzung zu den großen Behandlungs-Netzwerken mit anderen Schwerpunkten.
- Maximale Patientenzentriertheit: möglichst direkt und unbürokratisch lokale Wertschöpfung für die Betroffenen erbringen.

Wir werden diese Netzwerke weiter pflegen und ggf. durch weitere regionale Setups ergänzen. Wo das geografisch Sinn macht, werden auch Schnittstellen zwischen den beiden Netzwerktypen entstehen.



...ein patientenzentriertes Netzwerk

**PANDA**<sup>\*)</sup>



\*) Parkinson-Netzwerk Dachau-München Nord  
gegr. Nov. 2019 durch Karl Walter, Leiter SHG und  
Dr. Christian Lechner, Chefarzt Neurologie Helios Dachau

## ...ein patientenzentriertes Netzwerk

### Wöchentliche Angebote

#### Physiotherapie



#### Rehasport



#### Nordic Walking



#### Ergotherapie



#### Neuro -Tango



#### Tischtennis



Broschüre



Vorträge der SHG



Parkinsonberatung  
wöchentlich

# PANDA

Programm 2023

### Forschungsprojekte

TrainPark\_Advanced  
Testungen

ParkProReakt  
Fokusgruppen

REMOPD  
Transcranielle  
Neuromodulation  
Vortrag & Tests

### Vorträge durch Experten

Komplextherapie  
Vortrag

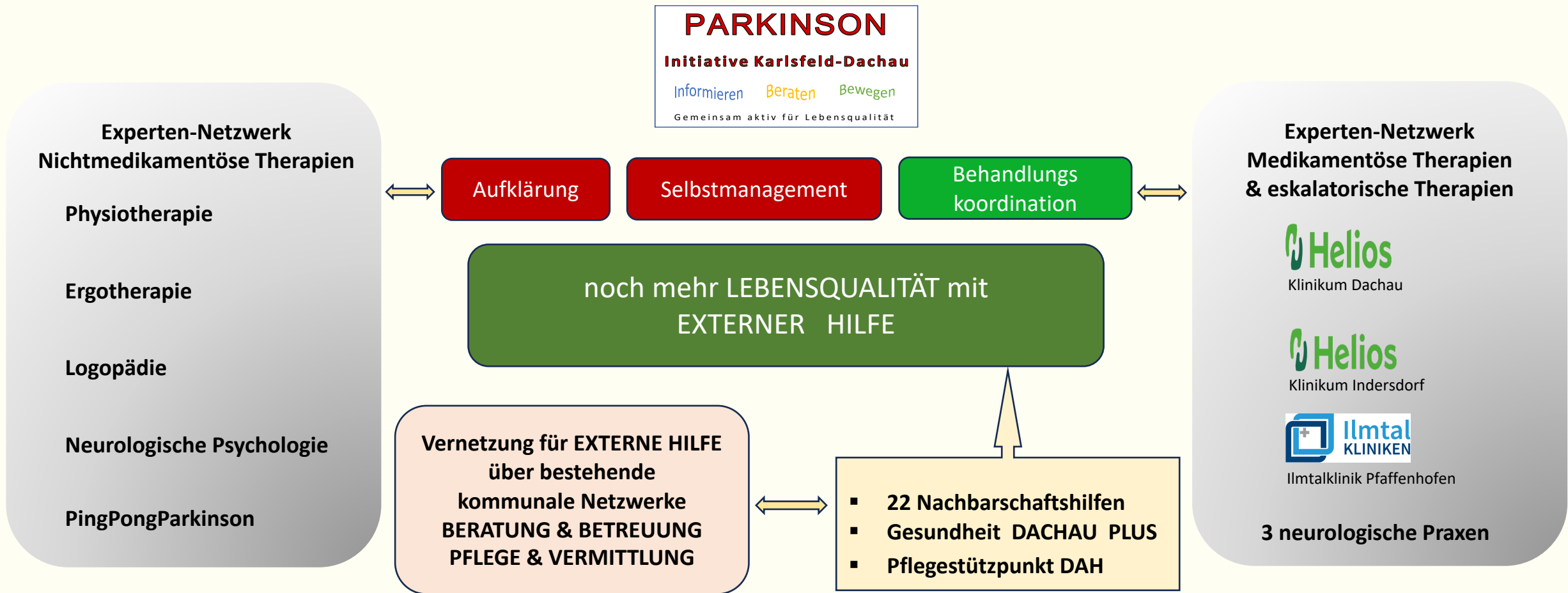
MrgfUS  
Vortrag

THS  
Vortrag

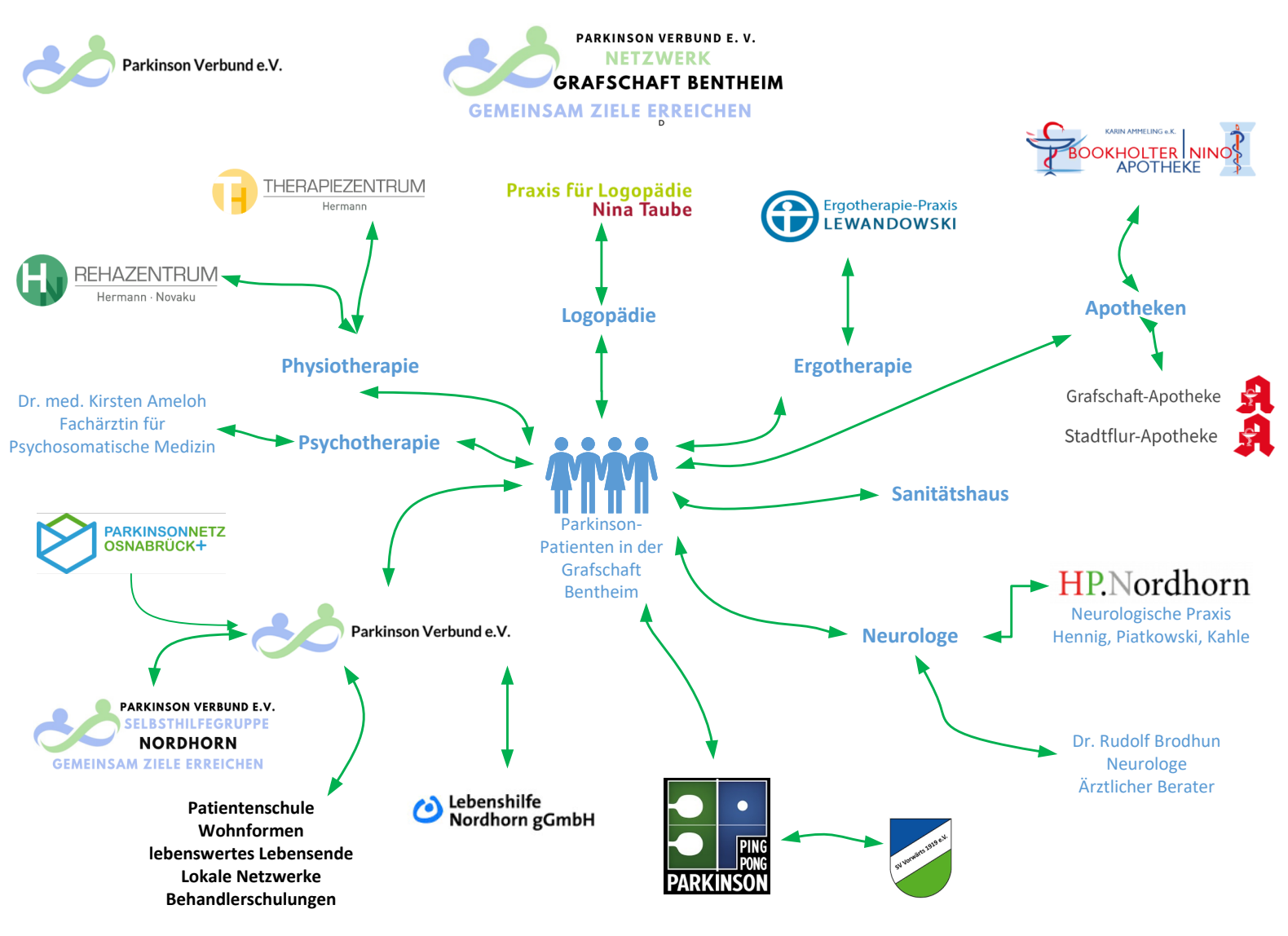
Auswahl

Plan 2024

...ein patientenzentriertes Netzwerk

**PANDA**

und noch ein patientenzentriertes Netzwerk...



... ein Ausbildungs-Netzwerk

aktuell: Phase I

Technische Universität München **TUM** Prof. B. Haslinger  
Prof. A. Ceballos



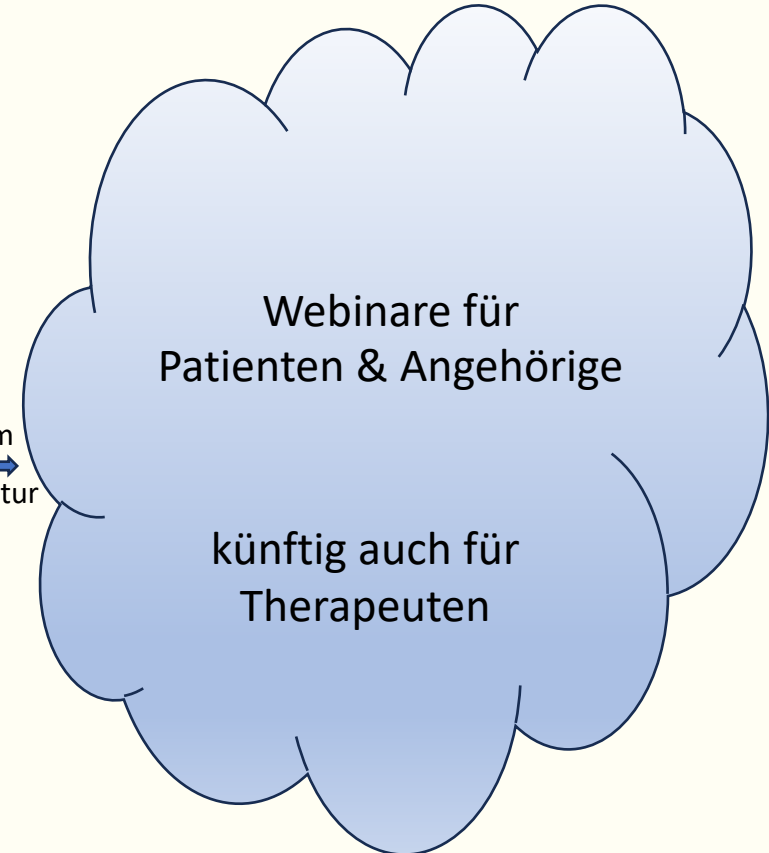
**SCHÖN KLINIK**  
München Schwabing

Referenten

**PaNeM**  
Parkinson Netzwerk München



Curriculum  
& Infrastruktur



angedacht: Phase II



Prof. G. Höglinger

Referenten

**PARKINSON. PATIENTEN.SCHULE**  
INFORMIERT. ENGAGIERT. SELBSTBESTIMMT.



Großhadern



Pflegeschule  
integriert

Neurologisches Fachkrankenhaus  
für Bewegungsstörungen/Parkinson  
Offiziell anerkanntes Zentrum  
des Landes Brandenburg

Prof. G. Ebersbach  
Dr. Th. Süß

Uff! Geschafft!

Noch Fragen?

v.i.S.d.P. : Karlheinz Reinfrank, Hermann-Stockmann-Str. 48, 85221 Dachau, parkinson-karlsfeld@magenta.de